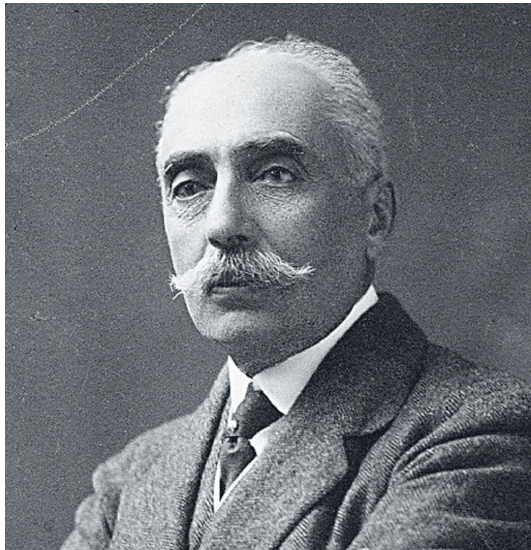


Debts and Geography: Mapping Credit Systems in the South- Central Andes



IV Reunión de Consulta de la Comisión de Historia del **Instituto Panamericano de Geografía e Historia**, 8, 9 y 10 de julio en Santo Domingo, República Dominicana

Erick D. Langer, School of Foreign Service, Georgetown University

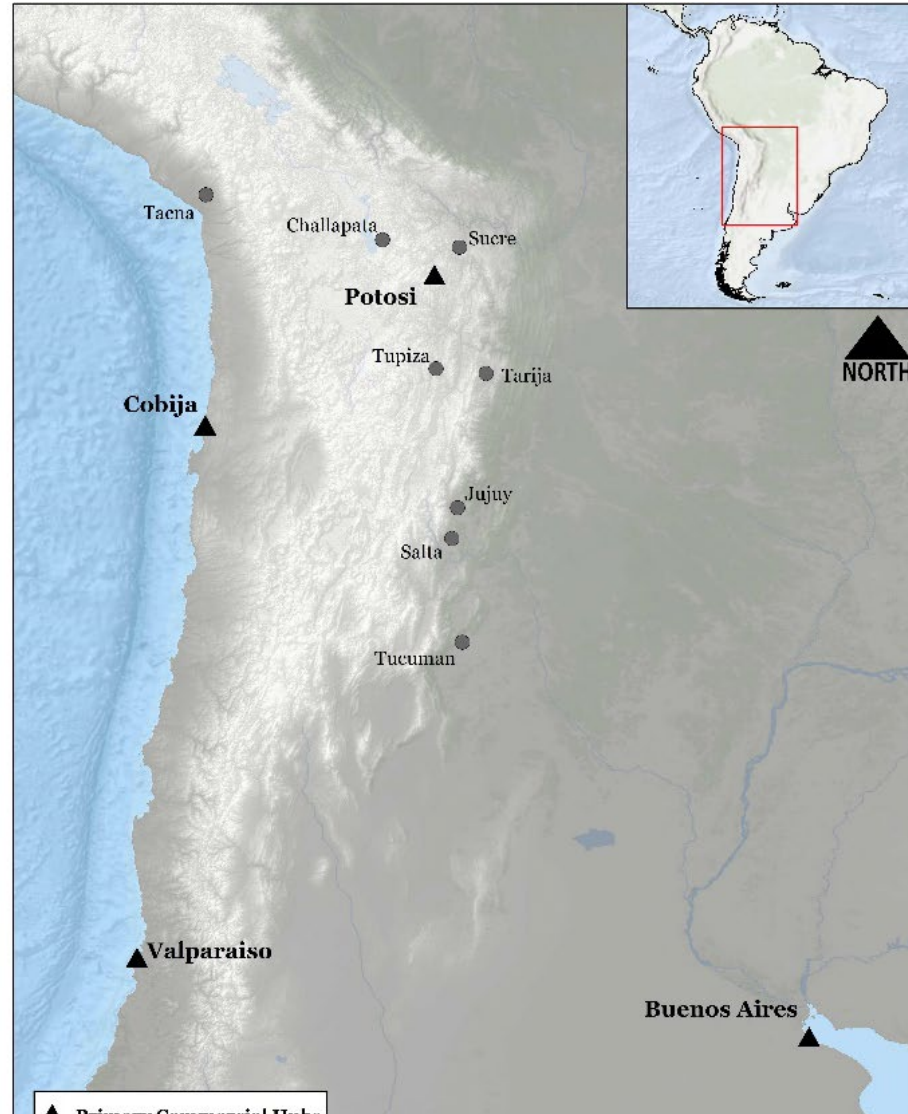
Contexto

- **Proyecto mayor: Libro sobre economía de los Andes centro-meridionales**
- **Conceptos:**
 - 1) **Fronteras políticas no muy relevantes para entender historia económica**
 - 2) **Desarrollo más equitativo en el siglo XIX**
 - 3) **Basado en la intersección de la economía campesina y la economía importadora-exportadora (minería y textiles) - porcentajes**
 - 4) **Roles del contrabando, sector transporte, frontera oriental (Gran Chaco)**
 - 5) **Rol del crédito (modelo circulacionista, sistema monetario)**
 - Carlos Sempat Assadourian, Antonio Mitre

Definición de los Andes centromeridionales



Centros comerciales en los Andes centromeridionales



El rol del crédito



- Escasez de efectivo
- Interacciones entre complejo importación/exportación y economías locales
- Amplia el consumo
- Falta de bancos
- Intereses más bajos en el siglo XIX (12%, 18%, 24% anuales)
- Poder de los consumidores - % de compras en efectivo vs. crédito

Rol social del crédito

- Relaciones económicas se mezclan con relaciones sociales
- En concepto del honor y el comercio
 - Entre casas comerciales internacionales de la costa con casas país adentro
 - Mayoristas vs al detal, minoristas
 - Comerciantes y consumidores
 - Transportistas (indígenas)



Mapeando redes de crédito

- Red comercial es red social también
- Demuestra relaciones a través de las clases, grupos étnicos
- Penetración de ciudad, centros mineros, y el agro
- Extensión geográfica de relaciones comerciales

- Hecho con documentación:
 - Partición de bienes
 - Libros de Cuentas

Dos ejemplos:

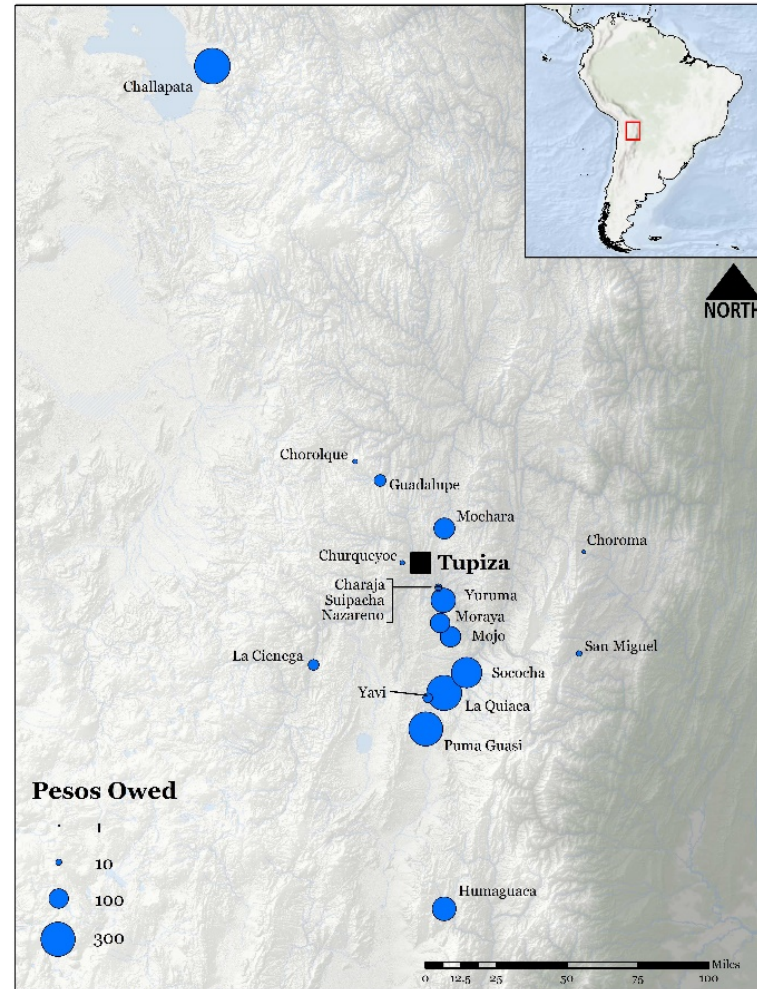
1. **Casimiro Mamani, challapateño, comerciante de la coca**
2. **Félix Avelino Aramayo (1846-1929), importador/exportador, minero, vecino de Tupiza**

Red de Casimiro Mamani, 1862

RED DE CASIMIRO MAMANI, 1862

Total: 7552 pesos
Tupiza: 5442

Casimiro Mamani



Cartography by Geoff Wallace and Erik Langer
 Service Layer Credits: Sources: Esri, Airbus DS, USGS, NGA, NASA, CGIAR, N Robinson, Delorme, WGS 1984, NCEAS, NLS, ON, NMA, Geodatas by rbsen, PJKswanandini, GMA, Geotitles, PUMBA, Intermap and the GIS user community
 Esri, Garmin, GEBCO, NOAA NGDC, and other contributors

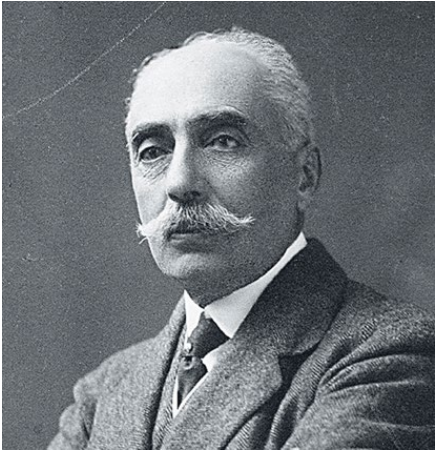
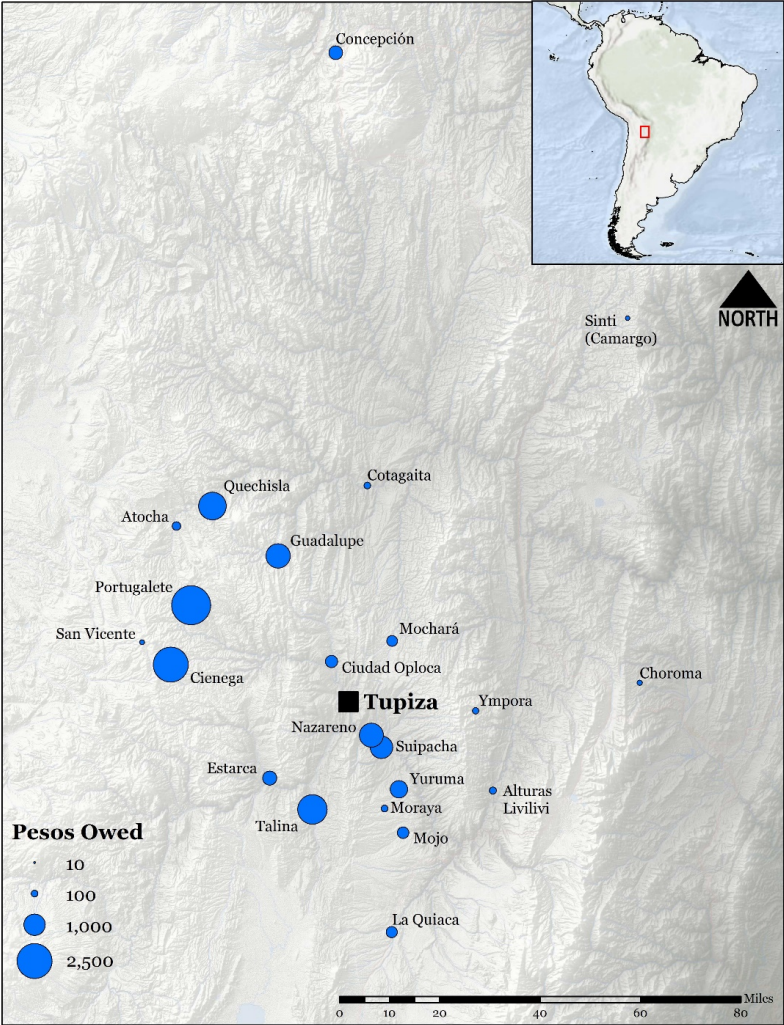


Gregorio Pacheco

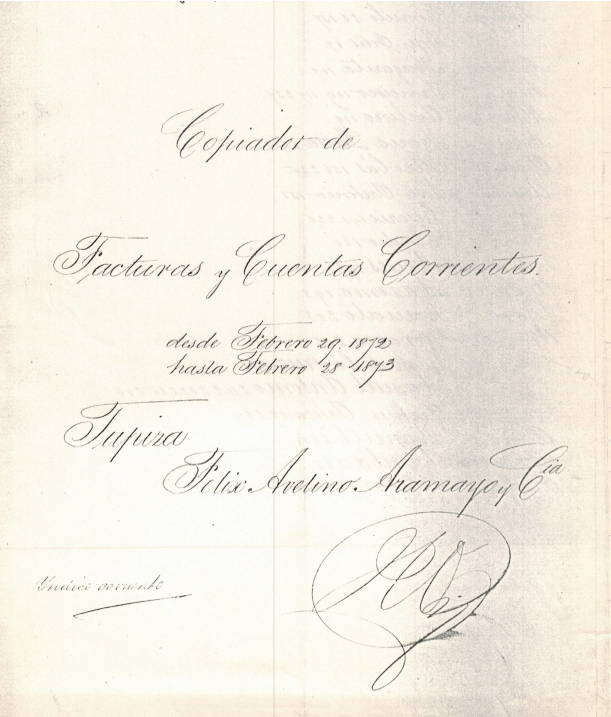
Red de Félix Avelino Aramayo, 1872-1875

154,796 pesos

RED DE FÉLIX AVELINO ARAMAYO, 1872-1875



Fuente: "Copiador de Facturas y Cuentas Corrientes desde Febrero 29, 1872 hasta Febrero 28 1873. Tupiza Felix Avelino Aramayo y Cia;" "Copiador de Facturas y Cuentas Corrientes 1874 a 1876," both COMIBOL Archive, Tupiza, Bolivia



Cartography by Geoff Wallace and Erick Langer
 Datum: WGS 1984
 Projection: Mercator Auxiliary Sphere
 Service Layer Credits: Sources: Esri, Airbus DS, USGS, NGA, NASA, CGLAR, N Robinson, NCEAS, NLS, OS, NMA, Geodatasysteisen, Rijkswaterstaat, GSA, Geoland, FEMA, Intermap and the GIS user community
 Esri, Garmin, GEBCO, NOAA NGDC, and other contributors

Conclusiones

- **Probablemente mucho más crédito que efectivo (Aramayo: 98%)**
 - Amplia mucho más circulación de dinero
 - Mayor consumo que efectivo en circulación – antes de la banca formal
- **Crédito es hecho social**
 - Penetra el campo
 - Incluye todas las capas sociales, también indígenas
 - Redes muestran extensión geográfica, intensidad de lazos mercantiles, importancia de la minería
- **Implicaciones para el desarrollo**